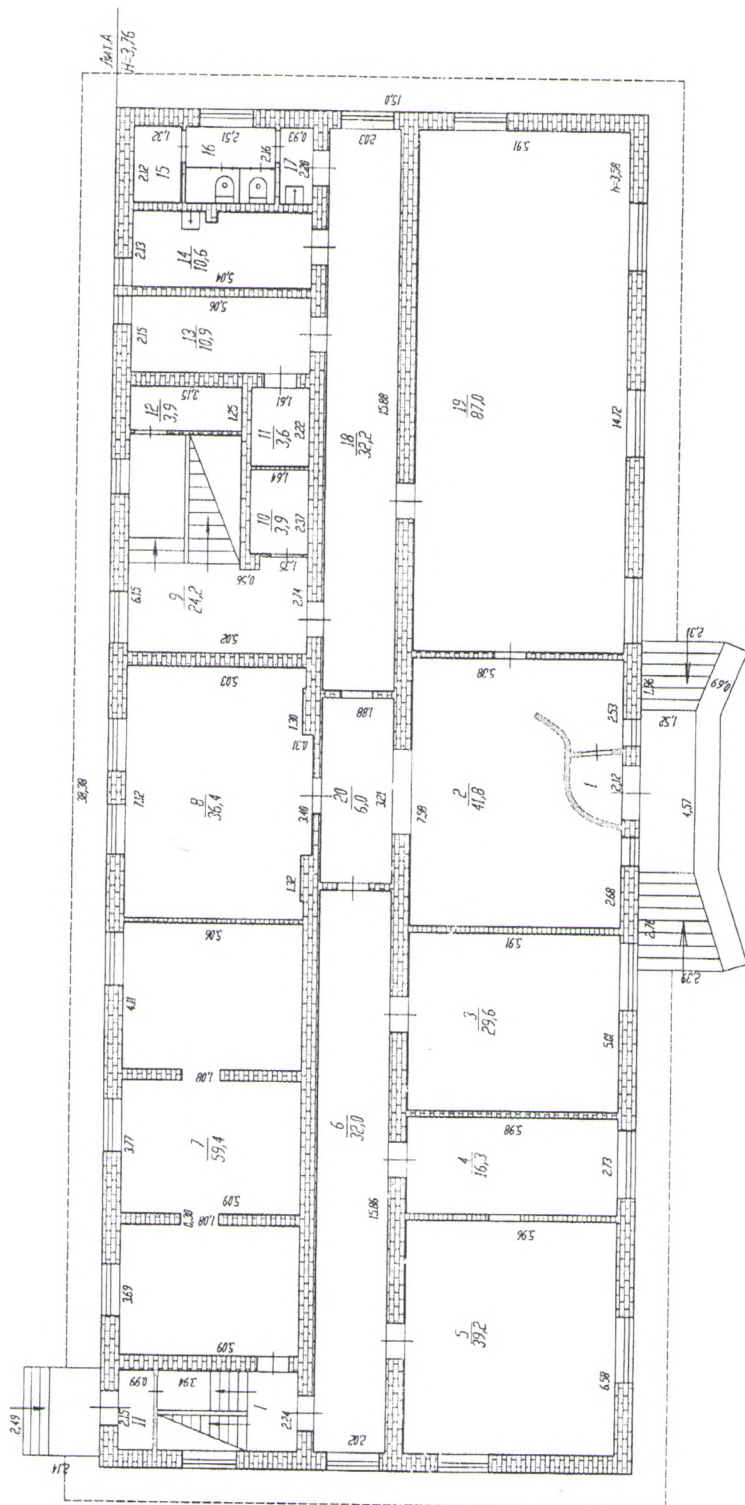


ПОСТОЯННЫЙ ПЛАН

1 ЭТАЖ



Мест	Бюро Германской Инженерской	Маслов
	ИИ ТЭУ г.Рязани	Маслов
	Иванович	Маслов
Дата	Исполнитель	Маслов
07.06.2007	В.И.Иванов	Маслов
	Маслов	Маслов
	Маслов	Маслов
	Маслов	Маслов

УТВЕРЖДАЮ

Руководитель ОСЗН

И.С. Анушкин

«11» 09 2014 г.

### ПАСПОРТ ДОСТУПНОСТИ

объекта социальной инфраструктуры (ОСИ)

№ 15

#### 1. Общие сведения об объекте

1.1. Наименование (вид) объекта: Муниципальное казенное учреждение культуры «Центральная городская библиотека» г. Трехгорного Челябинской области

1.2. Адрес объекта: 456080 г. Трехгорный Челябинской области ул. Калинина, д. 9

1.3. Сведения о размещении объекта:

- отдельно стоящее здание 2 этажа, 1253,3 кв.м

- часть здания \_\_\_\_\_ этажей (или на \_\_\_\_\_ этаже), \_\_\_\_\_ кв.м

- наличие прилегающего земельного участка (да, нет); нет кв.м

1.4. Год постройки здания: 1964, последнего капитального ремонта: капитальных ремонт не было

1.5. Дата предстоящих плановых ремонтных работ: текущего, капитального 2014

сведения об организации, расположенной на объекте

1.6. Название организации (учреждения), (полное юридическое наименование – согласно Уставу, краткое наименование):

Муниципальное казенное учреждение культуры «Центральная городская библиотека» г. Трехгорного Челябинской области (МКЗК «ЦГБ»)

1.7. Юридический адрес организации (учреждения): 456080 г. Трехгорный Челябинской области ул. Калинина, д. 9

1.8. Основание для пользования объектом (оперативное управление, аренда, собственность): оперативное управление

1.9. Форма собственности (государственная, негосударственная): государственная

1.10. Территориальная принадлежность (федеральная, региональная, муниципальная): муниципальная

1.11. Вышестоящая организация (наименование): Администрация г. Трехгорного Челябинской области

1.12. Адрес вышестоящей организации, другие координаты: 456080 г. Трехгорный Челябинской области ул. Мира, д. 6

2. Характеристика деятельности организации на объекте (по обслуживанию населения)

2.1 Сфера деятельности : культура

2.2 Виды оказываемых услуг: Услуга по осуществлению библиотечного, библиографического, информационного, культурно-просветительского и образовательного обслуживания пользователей библиотеки

2.3 Форма оказания услуг: на объекте, на дому, дистанционно (часть услуг)

2.4 Категории обслуживаемого населения по возрасту: (дети, взрослые трудоспособного возраста, пожилые; все возрастные категории):

все возрастные категории

2.5 Категории обслуживаемых инвалидов: инвалиды, передвигающиеся на коляске, инвалиды с нарушениями опорно-двигательного аппарата; нарушениями зрения, нарушениями слуха, нарушениями умственного развития

2.6 Плановая мощность: посещаемость (количество обслуживаемых в день), вместимость, пропускная способность: 200 человек

2.7 Участие в исполнении ИПР инвалида, ребенка-инвалида (да, нет): нет

### 3. Состояние доступности объекта

3.1 Путь следования к объекту пассажирским транспортом (описать маршрут движения с использованием пассажирского транспорта): городской кольцевой автобус, остановка «Школа № 109»,

наличие адаптированного пассажирского транспорта к объекту: нет

3.2 Путь к объекту от ближайшей остановки пассажирского транспорта:

3.2.1 расстояние до объекта от остановки транспорта 40 м

3.2.2 время движения (пешком) 3 мин.

3.2.3 наличие выделенного от проезжей части пешеходного пути (да, нет), да

3.2.4 Перекрестки: нерегулируемые; регулируемые, со звуковой сигнализацией, таймером; нет

3.2.5 Информация на пути следования к объекту: акустическая, тактильная, визуальная; нет

3.2.6 Перепады высоты на пути: есть, нет (описать): есть (бордюры)

Их обустройство для инвалидов на коляске: да, нет

3.3 Организация доступности объекта для инвалидов – форма обслуживания\*

№ п/п	Категория инвалидов (вид нарушения)	Вариант организации доступности объекта (формы обслуживания)*
1.	Все категории инвалидов и МПН	Б
	<i>в том числе инвалиды:</i>	
2	передвигающиеся на креслах-колясках	Б
3	с нарушениями опорно-двигательного аппарата	Б
4	с нарушениями зрения	Б
5	с нарушениями слуха	Б
6	с нарушениями умственного развития	Б

\* - указывается один из вариантов: «А», «Б», «ДУ», «ВНД»

### 3.4 Состояние доступности основных структурно-функциональных зон

№ п/п	Основные структурно-функциональные зоны	Состояние доступности, в том числе для основных категорий инвалидов**
1	Территория, прилегающая к зданию (участок)	ДЧ-И (С,Г,У)
2	Вход (входы) в здание	ДЧ-И (О,С,Г,У)
3	Путь (пути) движения внутри здания (в т.ч. пути эвакуации)	ДЧ-И (О,С,Г,У)
4	Зона целевого назначения здания (целевого посещения объекта)	ДЧ-И (Г,У)
5	Санитарно-гигиенические помещения	ДЧ-И (С,Г,У)
6	Система информации и связи (на всех зонах)	ДЧВ
7	Пути движения к объекту (от остановки транспорта)	ДЧВ

### 3.5. Итоговое заключение о состоянии доступности ОСИ:

Учреждение частично доступно для МГН.

На пути движения к учреждению встречается бортовой камень. Для К необходимо довести до нормативов высоту бортового камня. На имеющемся пандусе установить поручни. Также на территории, прилегающей к учреждению, необходимо выполнить автостоянку и выделить место для МГН

Для того чтобы МГН имели возможность попасть на второй этаж учреждения необходимо предусмотреть возможность установки подъемной платформы. В зоне целевого назначения (помещение № 8) для К, О, С необходимо ширину дверного проема и высоту порога довести до нормы. В санитарно-гигиеническом помещении для С, О, К необходимо увеличить ширину дверного проема, установить

огорные поручни к раковине, крючки для костылей, один из унитазов заменить на специализированный. В настоящее время для категорий С, О, К санитарно-бытовые помещения являются недоступными.

Для категории О, С необходимо нанести тактильную полосу во входной группе (центр. вход) перед маршем вверх и вниз, желтую контрастную окраску первой и последней ступеней, заменить надписи на кабинетах в соответствии с нормативными требованиями.

После выполнения всех обозначенных мероприятий необходимо нанести знак доступности учреждения на фасад.

#### 4. Управленческое решение

##### 4.1. Рекомендации по адаптации основных структурных элементов объекта

№№ п \п	Основные структурно-функциональные зоны объекта	Рекомендации по адаптации объекта (вид работ.)*
1	Территория, прилегающая к зданию (участок)	Капитальный ремонт
2	Вход (входы) в здание	Индивидуальное решение с ТСР
3	Путь (пути) движения внутри здания (в т.ч. пути эвакуации)	Индивидуальное решение с ТСР
4	Зона целевого назначения здания (целевое посещения объекта)	Капитальный ремонт
5	Санитарно-гигиенические помещения	Капитальный ремонт
6	Система информации на объекте (на всех зонах)	Индивидуальное решение с ТСР
7	Пути движения к объекту (от остановки транспорта)	Индивидуальное решение с ТСР
8		Капитальный ремонт

	Все зоны и участки	
--	--------------------	--

\* - указывается один из вариантов (видов работ): не нуждается; ремонт (текущий, капитальный); индивидуальное решение с ТСП; технические решения невозможны – организация альтернативной формы обслуживания

4.2. Период проведения работ \_\_\_\_\_  
в рамках исполнения \_\_\_\_\_

(указывается наименование документа: программы, плана)

4.3 Ожидаемый результат (по состоянию доступности) после выполнения работ по адаптации  
ДП-И(3), ДЧ-И(К,О,С,Г)

Оценка результата исполнения программы, плана (по состоянию доступности) \_\_\_\_\_

4.4. Для принятия решения требуется, не требуется (нужное подчеркнуть):

Согласование информации, ГИ, сведения ресурса (УКС)

Имеется заключение уполномоченной организации о состоянии доступности объекта (наименование документа и выдавшей его организации, дата), прилагается \_\_\_\_\_

4.5. Информация размещена (обновлена) на Карте доступности субъекта Российской Федерации дата  
www.zhit-vmeste.ru

(наименование сайта, портала)



5. Особые отметки

Паспорт сформирован на основании:

1. Анкеты (информации об объекте) от « 11 » 09 20 14 г.,
2. Акта обследования объекта: № акта 15 от « 11 » 09 20 14 г.
3. Решения Комиссии \_\_\_\_\_ от « » \_\_\_\_\_ 20 \_\_\_\_ г.

Приложение А.4

УТВЕРЖДАЮ

Руководитель ОСЗН

А.С. Акуликин

« 11 » 08 20 17 г.

### АКТ ОБСЛЕДОВАНИЯ

объекта социальной инфраструктуры

К ПАСПОРТУ ДОСТУПНОСТИ ОСИ

№ 15

« 11 » 08 20 17 г.

Муниципальное казенное учреждение культуры «Центральная городская библиотека»

Наименование территориального

образования субъекта Российской

Федерации

#### 1. Общие сведения об объекте

1.1. Наименование (вид) объекта: Муниципальное казенное учреждение культуры «Центральная городская библиотека» г. Трехгорного Челябинской области

1.2. Адрес объекта: 456080 г. Трехгорный Челябинской области ул. Калинина, д. 9

1.3. Сведения о размещении объекта:

- отдельно стоящее здание 2 этажа, 1253,3 кв.м

- часть здания \_\_\_\_\_ этажей (или на \_\_\_\_\_ этаже), \_\_\_\_\_ кв.м

- наличие прилегающего земельного участка (да, нет); нет кв.м

1.4. Год постройки здания: 1964, последнего капитального ремонта: капитальных ремонтов не было

1.5. Дата предстоящих плановых ремонтных работ: текущего, капитального 2014

**сведения об организации, расположенной на объекте**

1.6. Название организации (учреждения), (полное юридическое наименование – согласно Уставу, краткое наименование):

Муниципальное казенное учреждение культуры «Центральная городская библиотека» г. Трехгорного Челябинской области (МККУК «ЦГБ»)

1.7. Юридический адрес организации (учреждения): 456080 г. Трехгорный Челябинской области ул. Калинина, д. 9

1.8. Основание для пользования объектом (оперативное управление, аренда, собственность): оперативное управление

1.9. Форма собственности (государственная, негосударственная): государственная

1.10. Территориальная принадлежность (федеральная, региональная, муниципальная): муниципальная

1.11. Вышестоящая организация (наименование): Администрация г. Трехгорного Челябинской области

1.12. Адрес вышестоящей организации, другие координаты: 456080 г. Трехгорный Челябинской области ул. Мира, д. 6

## 2. Характеристика деятельности организации на объекте (по обслуживанию населения)

2.1 Сфера деятельности : культура

2.2 Виды оказываемых услуг: Услуга по осуществлению библиотечного, библиографического, информационного, культурно-просветительского и образовательного обслуживания пользователей библиотеки

2.3 Форма оказания услуг: на объекте, на дому, дистанционно (часть услуг)

2.4 Категории обслуживаемого населения по возрасту: (дети, взрослые трудоспособного возраста, пожилые; все возрастные категории):

### все возрастные категории

2.5 Категории обслуживаемых инвалидов: инвалиды, передвигающиеся на коляске, инвалиды с нарушениями опорно-двигательного аппарата; нарушениями зрения, нарушениями слуха, нарушениями умственного развития

2.6 Плановая мощность: посещаемость (количество обслуживаемых в день), вместимость, пропускная способность: 200 человек

2.7 Участие в исполнении ИПР инвалида, ребенка-инвалида (да, нет): нет

## 3. Состояние доступности объекта

3.1 Путь следования к объекту пассажирским транспортом (описать маршрут движения с использованием пассажирского транспорта): городской кольцевой автобус, остановка «Школа № 109»,

наличие адаптированного пассажирского транспорта к объекту: нет

3.2 Путь к объекту от ближайшей остановки пассажирского транспорта:

3.2.1 расстояние до объекта от остановки транспорта 40 м

3.2.2 время движения (пешком) 3 мин.

3.2.3 наличие выделенного от проезжей части пешеходного пути (да, нет), да

3.2.4 Перекрестки: нерегулируемые; регулируемые, со звуковой сигнализацией, таймером; нет

3.2.5 Информация на пути следования к объекту: акустическая, тактильная, визуальная; нет

3.2.6 Перепады высоты на пути: есть, нет (описать) : есть (бардюры)

Их обустройство для инвалидов на коляске: да, нет

### 3.3. Организация доступности объекта для инвалидов – форма обслуживания

№ п/п	Категория инвалидов (вид нарушения)	Вариант организации доступности объекта (формы обслуживания)*
1.	Все категории инвалидов и МГН	Б
	<i>в том числе инвалиды:</i>	
2	передвигающиеся на креслах-колясках	Б
3	с нарушениями опорно-двигательного аппарата	Б
4	с нарушениями зрения	Б
5	с нарушениями слуха	Б
6	с нарушениями умственного развития	Б

\* - указывается один из вариантов: «А», «Б», «ДУ», «ВНД»

### 3.4. Состояние доступности основных структурно-функциональных зон

№ п/п	Основные структурно-функциональные зоны	Состояние доступности, в том числе для основных категорий инвалидов**	Приложение	
			№ на плане	№ фото
1	Территория, прилегающая к зданию (участок)	ДЧ-И (С,Г,У)	-	-
2	Вход (входы) в здание	ДЧ-И (О,С,Г,У)	18,6,20	1,2,12,14
3	Путь (пути) движения внутри здания (в т.ч. пути эвакуации)	ДЧ-И (О,С,Г,У)	18,6,20	1,2,13,14
4	Зона целевого назначения здания (целевого посещения объекта)	ДЧ-И (Г,У)	8,19	7,8,9
5	Санитарно-гигиенические помещения	ДЧ-И (С,Г,У)	16	19,18,20
6	Система информации и связи (на всех зонах)	ДЧВ	-	-
7	Пути движения к объекту (от остановки транспорта)	ДЧВ	-	-

\*\* Указывается: ДП-В - доступно полностью всем; ДП-И (К, О, С, Г, У) – доступно полностью избирательно (указать категории инвалидов); ДЧ-В - доступно частично всем; ДЧ-И (К, О, С, Г, У) – доступно частично избирательно (указать категории инвалидов); ДУ - доступно условно, ВНД - недоступно

### 3.5. ИТОГОВОЕ ЗАКЛЮЧЕНИЕ о состоянии доступности ОСИ:

Учреждение частично доступно для МГН.

На пути движения к учреждению встречается бортовой камень. Для К необходимо довести до нормативов высоту бортового камня. На имеющемся пандусе установить поручни. Также на территории, прилегающей к учреждению, необходимо выполнить автостоянку и выделить место для МГН.

Для того чтобы МГН имели возможность попасть на второй этаж учреждения необходимо предусмотреть возможность установки подъемной платформы. В зоне целевого назначения (помещение № 8) для К, О, С необходимо ширину дверного проема и высоту порега довести до нормы. В санитарно-гигиеническом помещении для С, О, К необходимо увеличить ширину дверного проема, установить опорные поручни к раковине, ручки для кистей, один из унитазов заменить на специализированный. В настоящее время для категорий С, О, К санитарно-бытовые помещения являются недоступными.

Для категории О, С необходимо нанести тактильную полосу во входной группе (центр. вход) перед маршем вверх и вниз, желтую контрастную окраску первой и последней ступеней, заменить надписи на кабинетах с соответствия с нормативными требованиями.

После выполнения всех обозначенных мероприятий необходимо нанести знак доступности учреждения на фасад.

### 4. Управленческое решение (проект)

4.1. Рекомендации по адаптации основных структурных элементов объекта:

№ п/п	Основные структурно-функциональные зоны объекта	Рекомендации по адаптации объекта (вид работы)*
1	Территория, прилегающая к зданию (участок)	Капитальный ремонт
2	Вход (входы) в здание	Индивидуальное решение с ТСР

3	Путь (пути) движения внутри здания (в т.ч. пути эвакуации)	Индивидуальное решение с ТСР
4	Зона целевого назначения здания (целевого посещения объекта)	Капитальный ремонт
5	Санитарно-гигиенические помещения	Капитальный ремонт
6	Система информации на объекте (на всех зонах)	Индивидуальное решение с ТСР
7	Пути движения к объекту (от остановки транспорта)	Капитальный ремонт
8.	Все зоны и участки	

\* - указывается один из вариантов (видов работ): не нуждается; ремонт (текущий, капитальный); индивидуальное решение с ТСР; технические решения невозможны - организация альтернативной формы обслуживания

4.2. Период проведения работ \_\_\_\_\_

в рамках исполнения \_\_\_\_\_

(указывается наименование документа: программы, плана)

4.3 Ожидаемый результат (по состоянию доступности) после выполнения работ по адаптации

РА-И(У), Ф4-И(К,О,С,Г)

Оценка результата исполнения программы, плана (по состоянию доступности) \_\_\_\_\_



4.4. Для принятия решения требуется, не требуется (нужное подчеркнуть):

4.4.1. согласование на Комиссии \_\_\_\_\_

\_\_\_\_\_ (наименование Комиссии по координации деятельности в сфере обеспечения доступной среды жизнедеятельности для инвалидов и других МГН)

4.4.2. согласование работ с надзорными органами (в сфере проектирования и строительства, архитектуры, охраны памятников, другое - указать)

4.4.3. техническая экспертиза; разработка проектно-сметной документации;

4.4.4. согласование с вышестоящей организацией (собственником объекта);

4.4.5. согласование с общественными организациями инвалидов ГОН

4.4.5. другое \_\_\_\_\_

Имеется заключение уполномоченной организации о состоянии доступности объекта (наименование документа и выдавшей его организации, дата), прилагается

4.7. Информация может быть размещена (обновлена) на Карте доступности субъекта Российской Федерации www.zhit-vmeste.ru

\_\_\_\_\_ (наименование сайта, портала)

5. Особые отметки

ПРИЛОЖЕНИЯ:

Результаты обследования:

- 1. Территории, прилегающей к объекту на 2 л.
- 2. Входа (входов) в здание на 2 л.
- 3. Путей движения в здании на 2 л.
- 4. Зоны целевого назначения объекта на 4 л.
- 5. Санитарно-гигиенических помещений на 2 л.
- 6. Системы информации (и связи) на объекте на 2 л.

Результаты фотофиксации на объекте \_\_\_\_\_ на 3 л.

Позатажные планы, паспорт БТИ \_\_\_\_\_ на 1 л.

Другое (в том числе дополнительная информация о путях движения к объекту) \_\_\_\_\_

Руководитель

рабочей группы и О. Нагаюткина ЧЭЗН П.С. Андрушакевича АЖ

(Должность, Ф.И.О.)

(Подпись)

Члены рабочей группы: зав. отделением МУ «Комплексный центр» М.В. Якушко зав. отделением МУ «СЗ» О.С. Кариланова

(Должность, Ф.И.О.)

(Подпись)

юристонаучат му, Комитетский центр Л. В. Брашнев

(Должность, Ф.И.О.)

(Подпись)

В том числе:

представители общественных

организаций инвалидов председатель Там А. А. Брашнев

(Должность, Ф.И.О.)

(Подпись)

(Должность, Ф.И.О.)

(Подпись)

представители организации,

расположенной на объекте Директор Тукмачева О В

(Должность, Ф.И.О.)

(Подпись)

(Должность, Ф.И.О.)

(Подпись)

Управленческое решение согласовано «  »    20   г. (протокол №  )

Комиссией (название) \_\_\_\_\_

**I Результаты обследования:**

**1. Территории, прилегающей к зданию (участка)**

Муниципальное казенное учреждение культуры «Центральная городская библиотека»

Наименование объекта, адрес

№ п/п	Наименование функционально-планировочного элемента	Наличие элемента			Выявленные нарушения и замечания		Работы по адаптации объектов	
		ЕСТЬ/НЕТ	№ на плане	№ фото	Содержание	Значимо для инвалида (категория)	Содержание	Виды работ
1.1	Вход (входы) на территорию	есть	-	-				
1.2	Путь (пути) движения на территории	есть	-	-	Наличие перепадов высоты (бордюры)	К,О	выполнить	кап. ремонт
1.3	Лестница (наружная)	есть	-	-				

1.4	Пандус (наружный)	есть	-	-	Отсутствуют поручни с двух сторон	К,О	выполнить	кап. ремонт
1.5	Автостоянка и парковка	нет	-	-		все	Выполнить, выделив долю мест для МПН	кап. ремонт
	ОБЩИЕ требования к зоне							

### II Заключение по зоне:

Наименование структурно-функциональной зоны	Состояние доступности* (к пункту 3.4 Акта обследования ОСИ)	Приложение		Рекомендации
		№ на плане	№ фото	
Территории, прилегающей к зданию (участка)	ДЧ-И (С,Г,У)	-	-	по адаптации (вид работы)** к пункту 4.1 Акта обследования ОСИ Капитальный ремонт

**Комментарий к заключению:** На пути движения к учреждению при пересечении с проезжей частью встречается бортовой камень. Для К необходимо довести до нормативов высоту бортового камня. Также на территории прилегающей к учреждению необходимо выделить автостоянку и выделить долю мест для МПН

**I Результаты обследования:**

**2. Входа (входов) в здание**

Муниципальное казенное учреждение культуры «Центральная городская библиотека»

№ п/п	Наименование функционально-планировочного элемента	Наличие элемента			Выявленные нарушения и замечания		Работы по адаптации объектов	
		есть/нет	№ на плане	№ фото	Содержание	Значимо для инвалида (категория)	Содержание	Виды работ
2.1	Лестница (наружная)	нет	-	-				
2.2	Пандус (наружный)	есть	-	-				
2.3	Входная площадка (перед дверью)	есть	-	4,5				
2.4	Дверь (входная)	есть	-	4,5				
2.5	Тамбур	есть	-	1,2				
	ОБЩИЕ требования к зоне							

II Заключение по зоне:

Наименование структурно-функциональной зоны	Состояние доступности* (к пункту 3.4 Акта обследования ОСИ)	Приложение		Рекомендации по адаптации (вид работы)** к пункту 4.1 Акта обследования ОСИ
		№ на плане	№ фото	
Входа (входов) в здание	ДПВ	-	1,2,4,5	

\* указывается: ДП-В - доступно полностью всем; ДП-И (К, О, С, Г, У) – доступно полностью-избирательно (указать категории инвалидов); ДЧ-В - доступно частично всем; ДЧ-И (К, О, С, Г, У) – доступно частично избирательно (указать категории инвалидов); ДУ - доступно условно, ВНД - недоступно

\*\* указывается один из вариантов: не нуждается; ремонт (текущий, капитальный); индивидуальное решение с ТСР; технические решения невозможны – организация альтернативной формы обслуживания

Комментарий к заключению: рассматривается вход с обратной стороны здания, который оборудован специально для МГН согласно СНиП.

**I Результаты обследования:**

**3. Пути (путей) движения внутри здания (в т.ч. путей эвакуации)**

Муниципальное казенное учреждение культуры «Центральная городская библиотека»

Наименование объекта, адрес

№ п/п	Наименование функционально-планировочного элемента	Наличие элемента			Выявленные нарушения и замечания		Работы по адаптации объектов	
		есть/нет	№ на плане	№ фото	Содержание	Значимо для инвалида (категория)	Содержание	Виды работ
3.1	Коридор (вестибюль, зона ожидания, галерея, балкон)	есть	18,6, 20	14,12				
3.2	Лестница (внутри здания)	есть на 2 этаж	-	1,2				
3.3	Пандус (внутри здания)	нет	-	-	отсутствие подъемной платформы	К	выполнить	Индивидуальное решение с ТСР
3.4	Лифт пассажирский (или подъемник)	нет	-	-				



3.5	Дверь	есть	-	-			
3.6	Пути эвакуации (в т.ч. зоны безопасности)	есть	-	1,2			
	ОБЩИЕ требования к зоне						

### II Заключение по зоне:

Наименование	Состояние доступности* (к пункту 3.4 Акта обследования ОСИ)	Приложение		Рекомендации по адаптации (вид работы)** к пункту 4.1 Акта обследования ОСИ
		№ на плане	№ фото	
структурно-функциональной зоны				
Пути (путей) движения внутри здания (в т.ч. путей эвакуации)	ДЧ-И (О,С,Г,У)	18,6,20	1,2,14,12	Индивидуальное решение с ТСР

\* указывается: ДП-В - доступно полностью всем; ДП-И (К, О, С, Г, У) – доступно полностью избирательно (указать категории инвалидов); ДЧ-В - доступно частично всем; ДЧ-И (К, О, С, Г, У) – доступно частично избирательно (указать категории инвалидов); ДУ - доступно условно, ВНД - недоступно

\*\* указывается один из вариантов: не нуждается; ремонт (текущий, капитальный), индивидуальное решение с ТСР; технические решения невозможны – организация альтернативной формы обслуживания

**Комментарий к заключению:** Для К необходимо предусмотреть возможность установки подъемной платформы для возможности попадания на второй этаж.

к Акту обследования ОСИ к паспорту доступности

ОСИ

№ 15

от « 11 » 09 20 14 г.

**I Результаты обследования:****4. Зоны целевого назначения здания (целевого посещения объекта)****Вариант I – зона обслуживания инвалидов**Муниципальное казенное учреждение культуры «Центральная городская библиотека»

Наименование объекта, адрес

№ п/п	Наименование функционально-планировочного элемента	Наличие элемента			Выявленные нарушения и замечания		Работы по адаптации объектов	
		есть/ нет	№ на плане	№ фото	Содержание	Значимо для инвалида (категория)	Содержание	Виды работ
4.1	Кабинетная форма обслуживания	нет	-	-				
4.2	Зальная форма обслуживания	есть	19, 8	7,8, 9	Ширина проема двери и высота порога не соответствует нормам	К,О,С	выполнить	Капитальный ремонт
4.3	Прилавочная форма обслуживания	нет	-	-				
4.4	Форма обслуживания с перемещением по маршруту	нет	-	-				
4.5	Кабина индивидуального обслуживания	нет	-	-				
	ОБЩИЕ требования к зоне							

## II Заключение по зоне:

Наименование структурно- функциональной зоны	Состояние доступности*  (к пункту 3.4 Акта обследования ОСИ)	Приложение		Рекомендации по адаптации (вид работы)**  к пункту 4.1 Акта обследования ОСИ
		№ на плане	№ фото	
Зоны целевого назначения здания (целевого посещения объекта)	ДЧ-И (Г,У)	19,8	7,8,9	Капитальный ремонт

\* указывается: ДП-В - доступно полностью всем; ДП-И (К, О, С, Г, У) – доступно полностью избирательно (указать категории инвалидов); ДЧ-В - доступно частично всем; ДЧ-И (К, О, С, Г; У) – доступно частично избирательно (указать категории инвалидов); ДУ - доступно условно, ВНД - недоступно

\*\* указывается один из вариантов: не нуждается; ремонт (текущий, капитальный); индивидуальное решение с ТСР; технические решения невозможны – организация альтернативной формы обслуживания

**Комментарий к заключению:** В зоне целевого назначения (помещение № 8) для К,О,С необходимо ширину дверного проема и высоту порога довести до нормы.

**I Результаты обследования:****4. Зоны целевого назначения здания (целевого посещения объекта)****Вариант II – места приложения труда**

Наименование функционально-планировочного элемента	Наличие элемента			Выявленные нарушения и замечания		Работы по адаптации объектов	
	есть/ нет	№ на плане	№ фото	Содержание	Значимо для инвалида (категория)	Содержание	Виды работ
Место приложения труда	нет	-	-				

**II Заключение по зоне:**

Наименование структурно-функциональной зоны	Состояние доступности* (к пункту 3.4 Акта обследования ОСИ)	Приложение		Рекомендации по адаптации (вид работы)** к пункту 4.1 Акта обследования ОСИ
		№ на плане	№ фото	
-	-	-	-	

\* указывается: ДП-В - доступно полностью всем; ДП-И (К, О, С, Г, У) – доступно полностью избирательно (указать категории инвалидов); ДЧ-В - доступно частично всем; ДЧ-И (К, О, С, Г, У) – доступно частично избирательно (указать категории инвалидов); ДУ - доступно условно, ВНД - недоступно

\*\*указывается один из вариантов: не нуждается; ремонт (текущий, капитальный); индивидуальное решение с ТСР; технические решения невозможны – организация альтернативной формы обслуживания

Комментарий к заключению: \_\_\_\_\_

**I Результаты обследования:**

**4. Зоны целевого назначения здания (целевого посещения объекта)**

**Вариант III – жилые помещения**

Наименование функционально-планировочного элемента	Наличие элемента			Выявленные нарушения и замечания		Работы по адаптации объектов	
	есть/нет	№ на плане	№ фото	Содержание	Значимо для инвалида (категория)	Содержание	Виды работ
Жилые помещения	-	-					

**II Заключение по зоне:**

Наименование структурно-функциональной зоны	Состояние доступности* (к пункту 3.4 Акта обследования ОСИ)	Приложение		Рекомендации по адаптации (вид работы)** к пункту 4.1 Акта обследования ОСИ
		№ на плане	№ фото	
	-	-		

\* указывается: ДП-В - доступно полностью всем; ДП-И (К, О, С, Г, У) -- доступно полностью избирательно (указать категории инвалидов); ДЧ-В - доступно частично всем; ДЧ-И (К, О, С, Г, У) – доступно частично избирательно (указать категории инвалидов); ДУ - доступно условно, ВНД - недоступно

\*\*указывается один из вариантов: не нуждается; ремонт (текущий, капитальный); индивидуальное решение с ТСР; технические решения невозможны – организация альтернативной формы обслуживания

Комментарий к заключению: \_\_\_\_\_

## I Результаты обследования:

## 5. Санитарно-гигиенических помещений

Муниципальное казенное учреждение культуры «Центральная городская библиотека»

Наименование объекта, адрес

№ п/п	Наименование функционально-планировочного элемента	Наличие элемента			Выявленные нарушения и замечания		Работы по адаптации объектов	
		есть/ нет	№ на плане	№ фото	Содержание	Значимо для инвалида (категория)	Содержание	Виды работ
5.1	Туалетная комната	есть	16	19, 20, 17, 18	Ширина дверного проема, высота порога, габариты кабины не соответс. нормам ; отсутствуют поручни и спец. унитаз	К,О,С	увеличить ширину дверного проема, габариты кабинки, установить опорные поручни, крючки для костылей, заменить унитаз на специализированный	Капитальный ремонт, индивидуальное решение с ТСП
5.2	Душевая/ ванная комната	нет	-	-				
5.3	Бытовая комната (гардеробная)	нет	-	-				
	ОБЩИЕ требования к зоне							

## II Заключение по зоне:

Наименование структурно- функциональной зоны	Состояние доступности*  (к пункту 3.4 Акта обследования ОСИ)	Приложение		Рекомендации по адаптации (вид работы)**  к пункту 4.1 Акта обследования ОСИ
		№ на плане	№ фото	
Санитарно- гигиенических помещений	ДЧ-И (О,С,Г,У)	16	19,20,17, 18	Капитальный ремонт, индивидуальное решение с ТСР

\* указывается: ДП-В - доступно полностью всем; ДП-И (К, О, С, Г, У) – доступно полностью избирательно (указать категории инвалидов); ДЧ-В - доступно частично всем; ДЧ-И (К, О, С, Г, У) – доступно частично избирательно (указать категории инвалидов); ДУ - доступно условно, ВНД - недоступно

\*\*указывается один из вариантов: не нуждается; ремонт (текущий, капитальный); индивидуальное решение с ТСР; технические решения невозможны – организация альтернативной формы обслуживания

**Комментарий к заключению:** Для категории С, О, К в санитарно-бытовом помещении необходимо увеличить ширину дверного проема, установить опорные поручни к раковине, крючки для костылей, один из унитазов заменить на специализированный.

**I Результаты обследования:**

**6. Системы информации на объекте**

Муниципальное казенное учреждение культуры «Центральная городская библиотека»

Наименование объекта, адрес

№ п/п	Наименование функционально-планировочного элемента	Наличие элемента			Выявленные нарушения и замечания		Работы по адаптации объектов	
		есть/нет	№ на плане	№ фото	Содержание	Значимо для инвалида (категория)	Содержание	Виды работ
6.1	Визуальные средства	есть	-	-		все	Довести до нормативов	Индивидуальное решение с ТСП
6.2	Акустические средства	-	-	-				Индивидуальное решение с ТСП
6.3	Тактильные средства	-	-	-				Индивидуальное решение с ТСП
	ОБЩИЕ требования к зоне							



## II Заключение по зоне:

Наименование структурно- функциональной зоны	Состояние доступности*  (к пункту 3.4 Акта обследования ОСИ)	Приложение		Рекомендации по адаптации  (вид работы)**  к пункту 4.1 Акта обследования ОСИ
		№ на плане	№ фото	
Системы информации на объекте	ДЧВ	-	-	Индивидуальное решение с ТСР

\* указывается: ДП-В - доступно полностью всем; ДП-И (К, О, С, Г, У) – доступно полностью избирательно (указать категории инвалидов); ДЧ-В - доступно частично всем; ДЧ-И (К, О, С, Г, У) – доступно частично избирательно (указать категории инвалидов); ДУ - доступно условно, ВИД - недоступно

\*\*указывается один из вариантов: не нуждается; ремонт (текущий, капитальный); индивидуальное решение с ТСР; технические решения невозможны – организация альтернативной формы обслуживания

Комментарий к заключению: \_\_\_\_\_

Приложение А.3

УТВЕРЖДАЮ

Руководитель организации



20\_\_ г.

### АНКЕТА

(информация об объекте социальной инфраструктуры)

### К ПАСПОРТУ ДОСТУПНОСТИ ОСИ

№ 15

#### 1. Общие сведения об объекте

1.1. Наименование (вид) объекта: Муниципальное казенное учреждение культуры «Центральная городская библиотека» г. Трехгорного Челябинской области

1.2. Адрес объекта: 456080 г. Трехгорный Челябинской области ул. Калинина, д. 9

1.3. Сведения о размещении объекта:

- отдельно стоящее здание 2 этажа, 1253,3 кв.м

- часть здания \_\_\_\_\_ этажей (или на \_\_\_\_\_ этаже), \_\_\_\_\_ кв.м

- наличие прилегающего земельного участка (да, нет); нет кв.м

1.4. Год постройки здания: 1964, последнего капитального ремонта: капитальных ремонтов не было

1.5. Дата предстоящих плановых ремонтных работ: текущего, капитального 2014

**сведения об организации, расположенной на объекте**

1.6. Название организации (учреждения), (полное юридическое наименование – согласно Уставу, краткое наименование):

Муниципальное казенное учреждение культуры «Центральная городская библиотека» г. Трехгорного Челябинской области (МККУ «ЦГБ»)

1.7. Юридический адрес организации (учреждения): 456080 г. Трехгорный Челябинской области ул. Калинина, д. 9

1.8. Основание для пользования объектом (оперативное управление, аренда, собственность): оперативное управление

1.9. Форма собственности (государственная, негосударственная): государственная

1.10. Территориальная принадлежность (федеральная, региональная, муниципальная): муниципальная

1.11. Вышестоящая организация (наименование): Администрация г. Трехгорного Челябинской области

1.12. Адрес вышестоящей организации, другие координаты: 456080 г. Трехгорный Челябинской области ул. Мира, д. 6

**2. Характеристика деятельности организации на объекте (по обслуживанию населения)**

2.1 Сфера деятельности : культура

2.2 Виды оказываемых услуг: Услуга по осуществлению библиотечного, библиографического, информационного, культурно-просветительского и образовательного обслуживания пользователей библиотек

2.3 Форма оказания услуг: на дому, дистанционно (часть услуг)

2.4 Категории обслуживаемого населения по возрасту: (дети, взрослые трудоспособного возраста, пожилые; все возрастные категории):

все возрастные категории

2.5 Категории обслуживаемых инвалидов: инвалиды, передвигающиеся на коляске, инвалиды с нарушениями опорно-двигательного аппарата; нарушениями зрения, нарушениями слуха, нарушениями умственного развития

2.6 Плановая мощность: посещаемость (количество обслуживаемых в день), вместимость, пропускная способность: 200 человек

2.7 Участие в исполнении ИПР инвалида, ребенка-инвалида (да, нет): нет

**3. Состояние доступности объекта**

3.1 Путь следования к объекту пассажирским транспортом (описать маршрут движения с использованием пассажирского транспорта): городской кольцевой автобус, остановка «Школа № 109»,

наличие адаптированного пассажирского транспорта к объекту: нет

3.2 Путь к объекту от ближайшей остановки пассажирского транспорта:

3.2.1 расстояние до объекта от остановки транспорта 40 м

3.2.2 время движения (пешком) 3 мин.

3.2.3 наличие выделенного от проезжей части пешеходного пути (да, нет), да

3.2.4 Перекрестки: нерегулируемые, регулируемые, со звуковой сигнализацией, таймером; нет

3.2.5 Информация на пути следования к объекту: акустическая, тактильная, визуальная; нет

3.2.6 Перепады высоты на пути: есть, нет (описать) : есть (бордюры)

Их обустройство для инвалидов на коляске: да, нет

3.3 Вариант организации доступности ОСИ (формы обслуживания)\* с учетом СП 35-101-2001

№ п/п	Категория инвалидов (вид нарушения)	Вариант организации доступности объекта
1.	Все категории инвалидов и МГН	Б
	<i>в том числе инвалиды:</i>	
2	передвигающиеся на креслах-колясках	Б
3	с нарушениями опорно-двигательного аппарата	Б
4	с нарушениями зрения	Б
5	с нарушениями слуха	Б
6	с нарушениями умственного развития	Б

\* - указывается один из вариантов: «А», «Б», «ДУ», «ВНД»

4. Управленческое решение (предложения по адаптации основных структурных элементов объекта)

№ п/п	Основные структурно-функциональные зоны объекта	Рекомендации по адаптации объекта (вид работы)*
1	Территория, прилегающая к зданию (участок)	Капитальный ремонт
2	Вход (входы) в здание	Индивидуальное решение с ТСР
3	Путь (пути) движения внутри здания (в т.ч. пути эвакуации)	Индивидуальное решение с ТСР
4	Зона целевого назначения (целевого посещения объекта)	Капитальный ремонт
5	Санитарно-гигиенические помещения	Капитальный ремонт
6	Система информации на объекте (на всех зонах)	Индивидуальное решение с ТСР
7	Пути движения к объекту (от остановки транспорта)	Индивидуальное решение с ТСР
8.	Все зоны и участки	Капитальный ремонт

Индивидуальное решение с ТСР; индивидуальный; индивидуальное решение с ТСР;

\* - указывается один из вариантов (видов работ): не нуждается; ремонт (текущий, капитальный); индивидуальный; индивидуальное решение с ТСР; технические решения невозможны – организация альтернативной формы обслуживания

Размещение информации на Карте доступности субъекта Российской Федерации

согласовано директор И.И.И. 6.27.83

(подпись, Ф.И.О., должность; координаты для связи уполномоченного представителя объекта)

Информация по мониторингу состояния доступности объектов и услуг для всех категорий инвалидов по МКУК «ЦГБ» 2015 г. (муниципальное образование)

№ п\п	Сведения об учреждениях	Количественные показатели	
		всего	В т.ч. включенных в муниципальные реестры социально значимых объектов
3	Общее количество муниципальных учреждений, из них: (3.1+3.2+3.3+3.4+3.5+3.6+3.7)	1	1
3.1	Количество муниципальных учреждений, внесенных в муниципальный реестр социально значимых объектов, из них:	1	1
3.2	Количество доступных учреждений из числа внесенных в реестр социально значимых объектов: ДП-В - доступен полностью всем	0	0
3.3	ДП-И (К, О, С, Г, У) - доступен полностью избирательно (указать каким категориям инвалидов)	1	1
	К	0	0
	О	0	0
	С	0	0
	Г	0	0
	У	1	1
3.4	ДЧ-В - доступен частично всем	0	0
3.5	ДЧ-И (К, О, С, Г, У) - доступен частично избирательно (указать категории инвалидов)	1	1
	К	1	1
	О	1	1
	С	1	1
	Г	1	1
	У	0	0
3.6	ДУ - доступен условно (ДУ-В или ДУ-И (К, О, С, Г, У))	0	0
	К		
	О		
	С		
	Г		
	У		
3.7	Количество объектов не подлежащих адаптации по техническим причинам, из них:	0	0
3.8	Доступны по оказанию услуг инвалидам (по месту жительства инвалида, в другом месте, с использованием кнопки вызова, в электронном виде и др.)	0	0

Исполнитель: ФИО полностью, контактный телефон